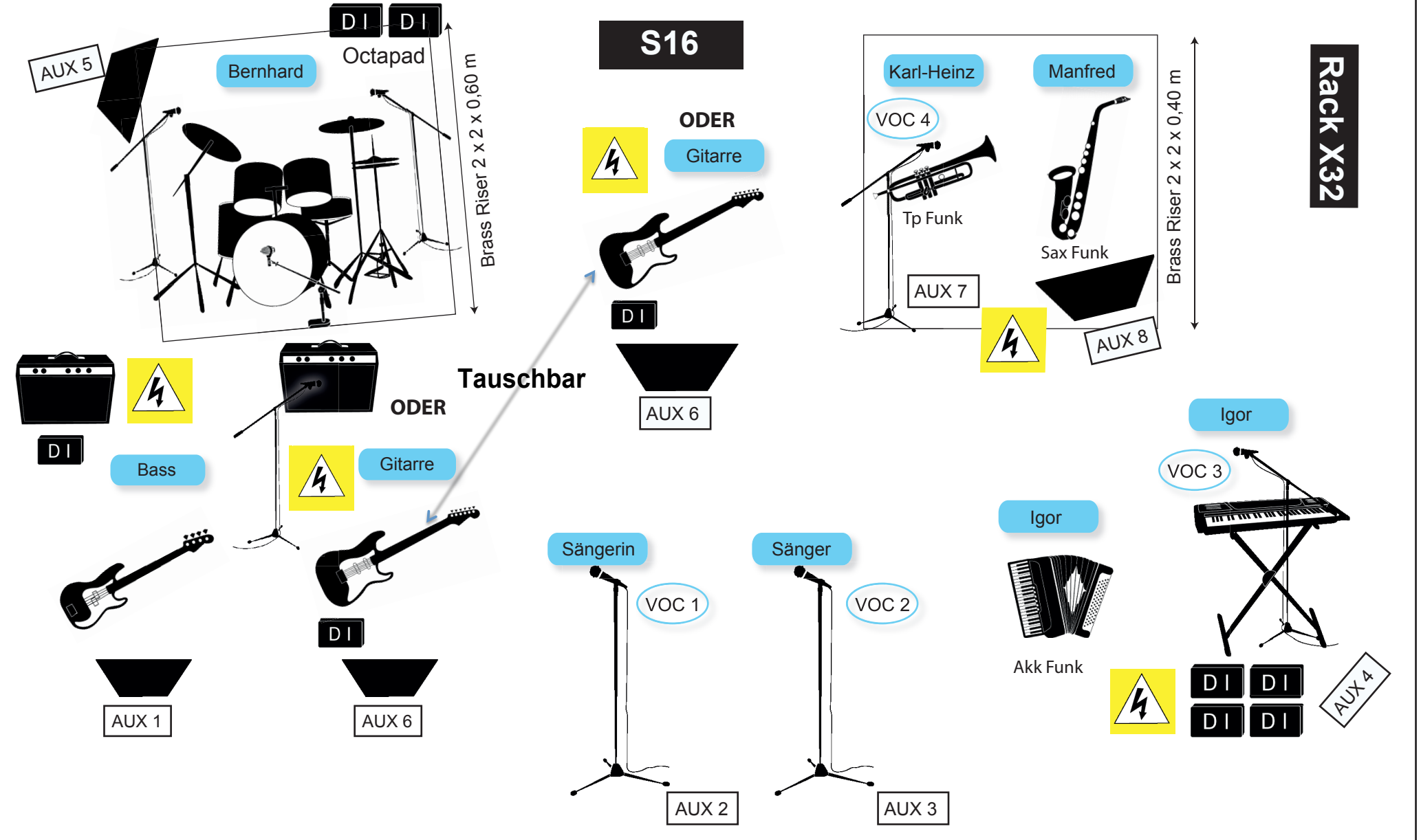


Stageplot

Rider Stand 12/2018

Bühne min. 10 x 8 m (8 x 6 m)



Kanalbelegung 12/18 (auf der Stage einhalten)

Kanal	Instrument	Insert	Stative	Mikro	
1	BD out	Gate		Shure-Beta 52	Stage S16
2	BD in	Gate		Sennh. E901	
3	Snare top		Klemme	Shure SM 57	
4	Snare botton		Galgen	Shure SM 57	
5	HiHat		Galgen	Neum/AKG CK 391	
6	Tom 1	Gate	Klemme	AKG C 418/SM 57	
7	Tom 2	Gate	Klemme	AKG C 418/SM 57	
8	Tom 3	Gate	Klemme	AKG C 418/SM 57	
9	Overhead L		Galgen	Neum/AKG CK 391	
10	Overhead R		Galgen	Neum/AKG CK 391	
11	Oktapad L			Line DI	
12	Oktapad R			Line DI	
13	Git. L			DI od. Sennh. E 609	Rack X32
14	Git. R			DI	
15	Bass			D.I. Out	
16	Frei				
17	Key L oben 1			D.I. Box	
18	Key R oben 1			D.I. Box	
19	Key L unten 2			D.I. Box	
20	Key R unten 2			D.I. Box	
21	Akkordeon			eig. Funk	
22	Trompete	Compressor		eig. Funk	
23	Saxofon			eig. Funk	
VOC					
24	Vocal he Jörg	Compressor		eig. Funk	Monitor S16 o. X32
25	Vocal she	Compressor	Galgen	Funk Beta 58/SM 58	
26	Vocal Keyb. (Igor)	Compressor	Galgen	Beta 58	
27	Vocal Tromp. (K+H)	Compressor	Galgen	eig. Funk	
28	TB K-H.		Galgen	eig. Mikro	
29	TB FOH				
	AUX-Bus 1 - 8				
1	Bass			Monitor	Monitor S16 o. X32
2	Vocal she			eig. InEar	
3	Vocal he Jörg			eig. InEar	
4	Key (Igor)			eig. InEar	
5	Drum (Bernhard)			Monitor	
6	Git. (Jens)			Monitor	
7	Trompete			eig. InEar	
8	Saxophon			Monitor	

**Wir bringen eig. Monitormixer X32 u. S16 sowie Kanal-Splitter mit.
4 Monitore, Kabel, Mikros, Stative u. Stages usw. stellt die Technikfirma**

Bei Rückfragen wenden Sie sich bitte an: Karl-Heinz Kanitz

Tel. 0 34 23 / 68 59 0 oder 0151 / 62 87 20 62

Qualifizierte Ton- u. Lichttechniker werden vom Veranstalter durch die PA-Firma gestellt.

gesehen und bestätigt:

Datum, Unterschrift

Licht System:

Trussing:

- 8m Fronttruss 4 Punkt
- 8m Backtruss 4 Punkt

Lampen oder alternativ LED:

- 2x 4er Bar PAR 64 CP88 500W oder
2x 4er Bar PAR 64 CP62 1000W (2x LEE DESIGN 106, 1x LEE DESIGN 124, 1x LEE DESIGN 119)
 - 1x 4er Bar PAR 64 CP87 500W oder
1x 4er Bar PAR 64 CP61 1000W (2x LEE DESIGN 124, 2x LEE DESIGN 119)
 - 4x first class Moving Lights Type 575W
(High- End Martin, Robe)
 - 4x First Class Stufenlinse mit Torblende 1000W
 - 2x 4-fach Blinder 650W
- Alle dazugehörigen Dimmer und Kabel, Filter nach Lichtplan.

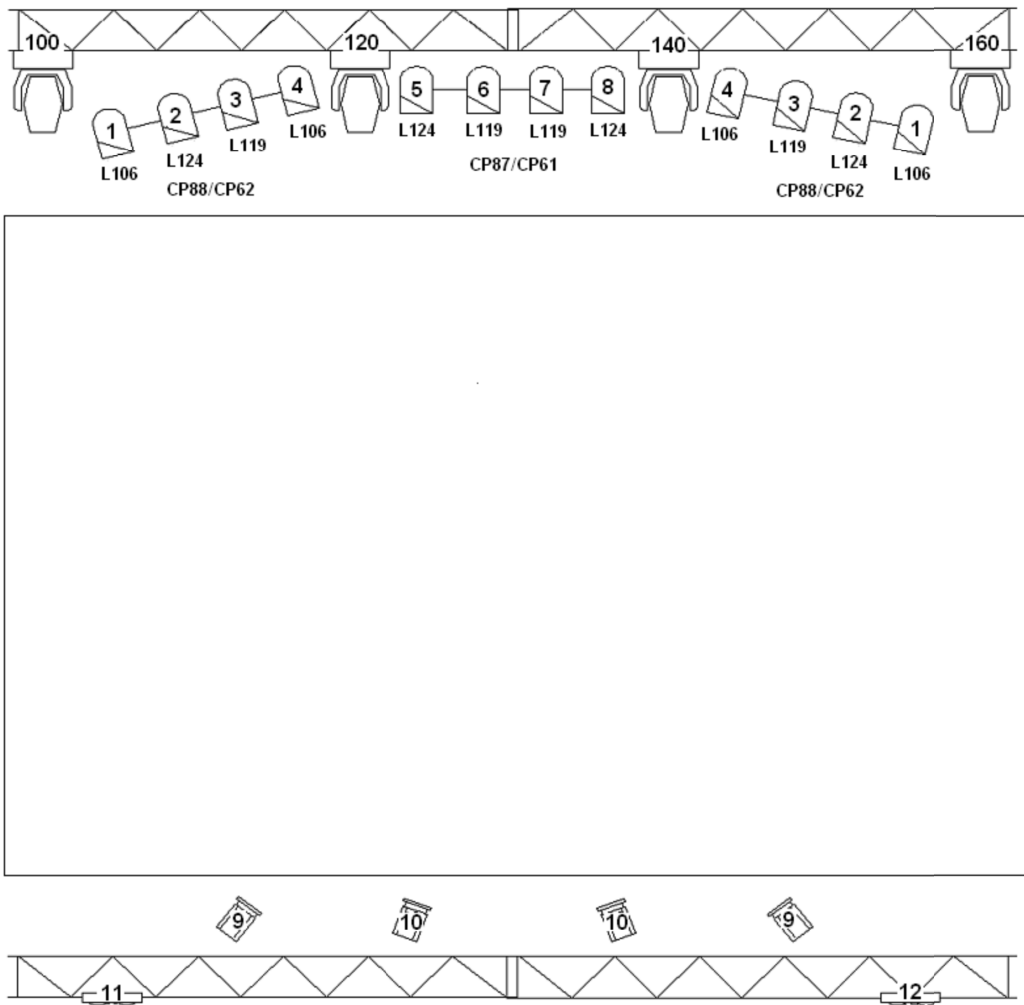
Controlling:

- 1x JB-Lighting Licon 1
- 1x Dimmer Rack, ausreichend um obige Lampen anzusteuern

Specials:

- 1x Backdrop min. 8m x 4m (Gaze schwarz)
- 1x Nebelmaschine DMX controlled
- 1x Hazer

Die Lichtenforderung richtet sich selbstverständlich immer nach der jeweiligen Location und Veranstaltung. Für Rückfragen und Änderungsvorschläge stehen wir jederzeit gerne zur Verfügung.



Funkfrequenzen

Sänger Mikrofon	824,225 MHz
Sänger inEar	657,25 MHz
Akkordeon	790,60 MHz
Trompete	787,70 MHz
Trompete inEar	823,575 MHz
Saxophon	864,625 MHz
Sängerin Mikrofon	534,700 MHz
Ersatz	863,100 MHz
Voc.Tp	606,700.MHz