

**07/2022**

# Kanalbelegung 07/2022 (auf der Stage einhalten)

| Kanal                | Instrument           | Insert     | Stative | Mikro               |                           |
|----------------------|----------------------|------------|---------|---------------------|---------------------------|
| 1                    | BD out               | Gate       |         | Shure-Beta 52       | <b>Stage S16</b>          |
| 2                    | BD in                | Gate       |         | Sennh. E901         |                           |
| 3                    | Snare top            |            | Klemme  | Shure SM 57         |                           |
| 4                    | Snare botton         |            | Galgen  | Shure SM 57         |                           |
| 5                    | HiHat                |            | Galgen  | Neum/AKG CK 391     |                           |
| 6                    | Tom 1                | Gate       | Klemme  | AKG C 418/SM 57     |                           |
| 7                    | Tom 2                | Gate       | Klemme  | AKG C 418/SM 57     |                           |
| 8                    | Tom 3                | Gate       | Klemme  | AKG C 418/SM 57     |                           |
| 9                    | Overhead L           |            | Galgen  | Neum/AKG CK 391     |                           |
| 10                   | Overhead R           |            | Galgen  | Neum/AKG CK 391     |                           |
| 11                   | Oktapad L            |            |         | Line DI             |                           |
| 12                   | Oktapad R            |            |         | Line DI             |                           |
| 13                   | Git. L               |            |         | DI od. Sennh. E 609 | <b>Rack X32</b>           |
| 14                   | Git. R               |            |         |                     |                           |
| 15                   | Bass                 |            |         | D.I. Out            |                           |
| 16                   | Frei                 |            |         |                     |                           |
| 17                   | Key L oben 1         |            |         | D.I. Box            |                           |
| 18                   | Key R oben 1         |            |         | D.I. Box            |                           |
| 19                   | Key L unten 2        |            |         | D.I. Box            |                           |
| 20                   | Key R unten 2        |            |         | D.I. Box            |                           |
| 21                   | Akkordeon            |            |         | eig. Funk           |                           |
| 22                   | Trompete             | Compressor |         | eig. Funk           |                           |
| 23                   | Saxofon              |            |         | eig. Funk           |                           |
| <b>VOC</b>           |                      |            |         |                     |                           |
| 24                   | Vocal he             | Compressor | Galgen  | Funk Beta 58/SM 58  | <b>Monitor S16 o. X32</b> |
| 25                   | Vocal sh             | Compressor | Galge   | Funk Beta 58/SM 58  |                           |
| 26                   | Vocal Keyb. (Igor )  | Compressor | Galgen  | Beta 58             |                           |
| 27                   | Vocal Tromp. ( K+H ) | Compressor | Galgen  | eig. Funk           |                           |
| 28                   | TB K-H.              |            | Galgen  | eig. Mikro          |                           |
| 29                   | TB FOH               |            |         |                     |                           |
| <b>AUX-Bus 1 - 8</b> |                      |            |         |                     |                           |
| 1                    | Bass                 |            |         | Monitor             |                           |
| 2                    | Vocal she            |            |         | eig. InEar          |                           |
| 3                    | Vocal he             |            |         | eig. InEar          |                           |
| 4                    | Key ( Igor )         |            |         | eig. InEar          |                           |
| 5                    | Drum ( Bernhard )    |            |         | Monitor             |                           |
| 6                    | Gitarre              |            |         | Monitor             |                           |
| 7                    | Trompete             |            |         | eig. InEar          |                           |
| 8                    | Saxophon             |            |         | Monitor             |                           |

**Wir bringen eig. Monitormixer X32 u. S16 sowie Kanal-Splitter mit.  
4 Monitore, Kabel, Mikros, Stative u. Stages usw. stellt die Technikfirma**

Bei Rückfragen wenden Sie sich bitte an: Karl-Heinz Kanitz

Tel. 0 34 23 / 68 59 0 oder 0151 / 62 87 20 62

Qualifizierte Ton- u. Lichttechniker werden vom Veranstalter durch die PA-Firma gestellt.

**gesehen und bestätigt:**

Datum, Unterschrift

## Licht System:

### Trussing:

- 8m Fronttruss 4 Punkt
- 8m Backtruss 4 Punkt

### Lampen oder alternativ LED:

- 2x 4er Bar PAR 64 CP88 500W oder  
2x 4er Bar PAR 64 CP62 1000W (2x LEE DESIGN 106, 1x LEE DESIGN 124, 1x LEE DESIGN 119)
  - 1x 4er Bar PAR 64 CP87 500W oder  
1x 4er Bar PAR 64 CP61 1000W (2x LEE DESIGN 124, 2x LEE DESIGN 119)
  - 4x first class Moving Lights Type 575W  
(High- End Martin, Robe)
  - 4x First Class Stufenlinse mit Torblende 1000W
  - 2x 4-fach Blinder 650W
- Alle dazugehörigen Dimmer und Kabel, Filter nach Lichtplan.

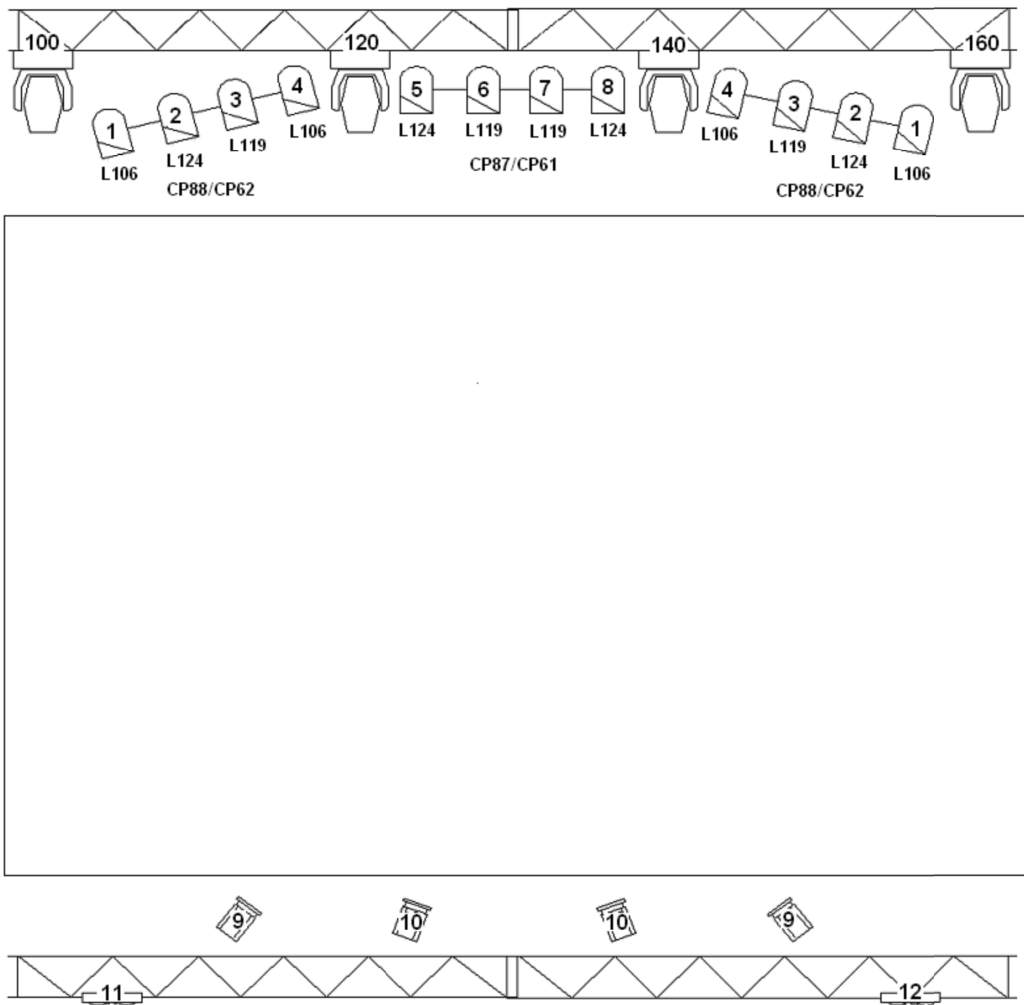
### Controlling:

- 1x JB-Lighting Licon 1
- 1x Dimmer Rack, ausreichend um obige Lampen anzusteuern

### Specials:

- 1x Backdrop min. 8m x 4m (Gaze schwarz)
- 1x Nebelmaschine DMX controlled
- 1x Hazer

Die Lichtenforderung richtet sich selbstverständlich immer nach der jeweiligen Location und Veranstaltung. Für Rückfragen und Änderungsvorschläge stehen wir jederzeit gerne zur Verfügung.



# Funkfrequenzen

|                   |             |
|-------------------|-------------|
| Sänger Mikrofon   | 824,225 MHz |
| Sänger inEar      | 657,25 MHz  |
| Akkordeon         | 790,60 MHz  |
| Trompete          | 787,70 MHz  |
| Trompete inEar    | 823,575 MHz |
| Saxophon          | 864,625 MHz |
| Sängerin Mikrofon | 534,700 MHz |
| Ersatz            | 863,100 MHz |
| Voc.Tp            | 606,700.MHz |